



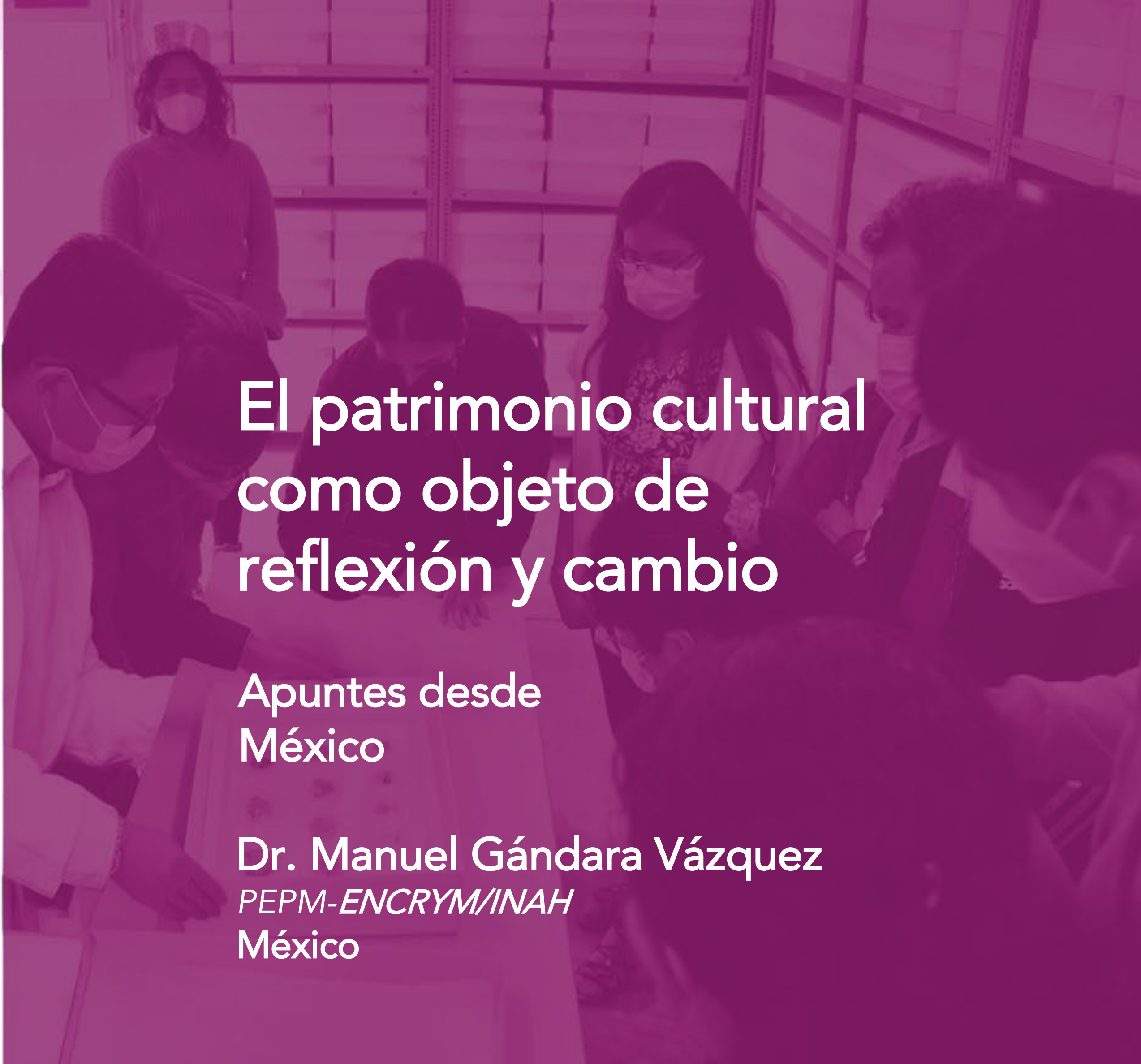
COLOQUIO INTERNACIONAL
DE ARQUEOLOGÍA

PRESERVAR PARA RECUPERAR NUESTRA MEMORIA

EL PATRIMONIO CULTURAL, LA CONSERVACIÓN Y SU GESTIÓN

13 de Agosto 2024





El patrimonio cultural como objeto de reflexión y cambio

Apuntes desde
México

Dr. Manuel Gándara Vázquez
PEPM-ENCRYM/INAH
México

LA AGENDA

1. ¿Qué son los patrimonios culturales?
2. ¿Para qué y para quénes los conservamos?
3. ¿Por qué es relevante conservarlos?
4. ¿Cómo puede involucrarse a la sociedad en su conservación?



<https://www.cancunadventure.net/images/mayanruins/tulum.jpg>

1 ¿Qué son los
patrimonios culturales?
El proceso de
patrimonialización y las
escalas de patrimonio



Todos tenemos objetos (lugares, prácticas, etc.)
que valoramos de manera especial

A veces compartimos esa valoración con
otras personas e incluso con una comunidad
(la "comunidad relevante" o "de referencia")

Hay escalas de patrimonio

- Individual (familiar)
- Local, comunitario (de residencia, de credo, etc.)
- Regional
- Nacional
- ¿Mundial?

El proceso de Patrimonialización

Alguien que valora
(comunidad relevante)

Objetos
Edificios
Paisajes
Prácticas sociales (inc. tradiciones y creencias)

Algo que se valora

Para qué se valora

¿?

2. ¿Para qué y para quiénes conservamos los patrimonios?

Para qué: el enfoque antropológico-histórico de los patrimonios





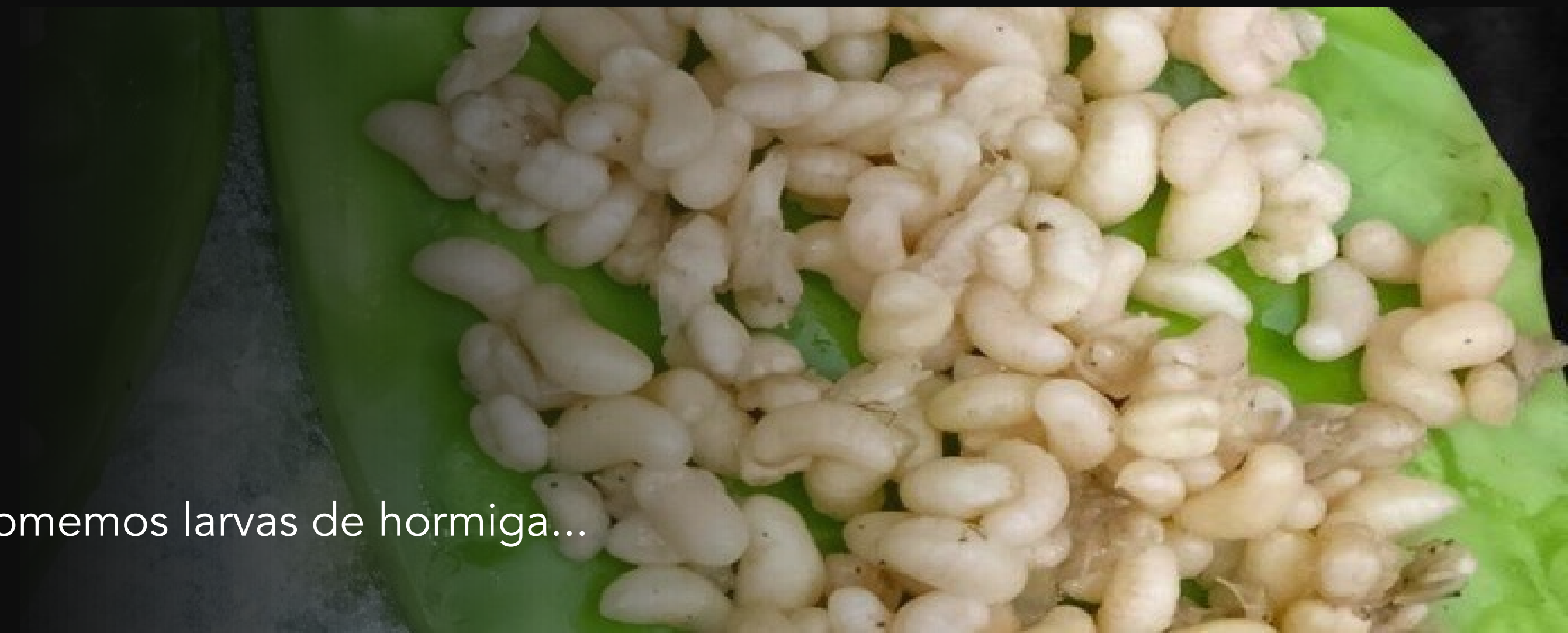
La concepción antropológico-histórica de los patrimonios culturales

- Nuestra herencia compartida como especie: un repositorio de soluciones a problemas comunes
- Nuestra identidad y memoria local y también testimonio de nuestra Humanidad común
- Es el conjunto de objetos, edificios, paisajes, prácticas, conocimientos y creencias que preservamos y transmitimos...
-para nuestra reproducción social, local y colectiva y para mantener la sostenibilidad del planeta

Para ayudarnos a retirar
el velo de nuestra propia
cultura



¡Wow! ¿De veras comen tarántulas fritas en Tailandia?



Porque aquí solo comemos larvas de hormiga...

Para combatir el velo del *etnocentrismo*



Por ejemplo, no hay matrimonio “natural”,
todos son prácticas culturales

Para ayudarnos a retirar el velo de nuestra propia época

Niños en las primeras escuelas públicas, con
las manos atadas a la espalda,
"para proteger a las niñas"
en grupo mixto (práctica común circa 1850)



El patrimonio nos ayuda a
retirar el velo de nuestra propia
época (“*cronocentrismo*”)



Angkor Wat (Cambodia), José Esquivel

whc.unesco.org/en/documents/121931



Las preguntas “desde cuándo existe...” y “cómo era antes..” nos recuerdan que, no por ser antigua, una práctica es eterna o “natural”

Algunos ejemplos:

- ¿Desde cuándo hay ciudades?
- ¿u hospitales, o manicomios?
- ¿Desde cuándo hay escritura?
- ¿O religiones?

Eridú, Irak

<https://tobeytravels.files.wordpress.com/2015/09/ur-view-from-ziggurat-tt.jpg>

tobeytravels

Para
proporcionarnos
experiencias
memorables

Ex-Convento de Tepetzotlán, Edo. Mex.

https://stfrancis.clas.asu.edu/sites/default/files/styles/panopoly_image_original/public/sanfranciscojavierretablomayor.jpg?itok=s5HAVx4k



Porque su visita
genera una
derrama
económica

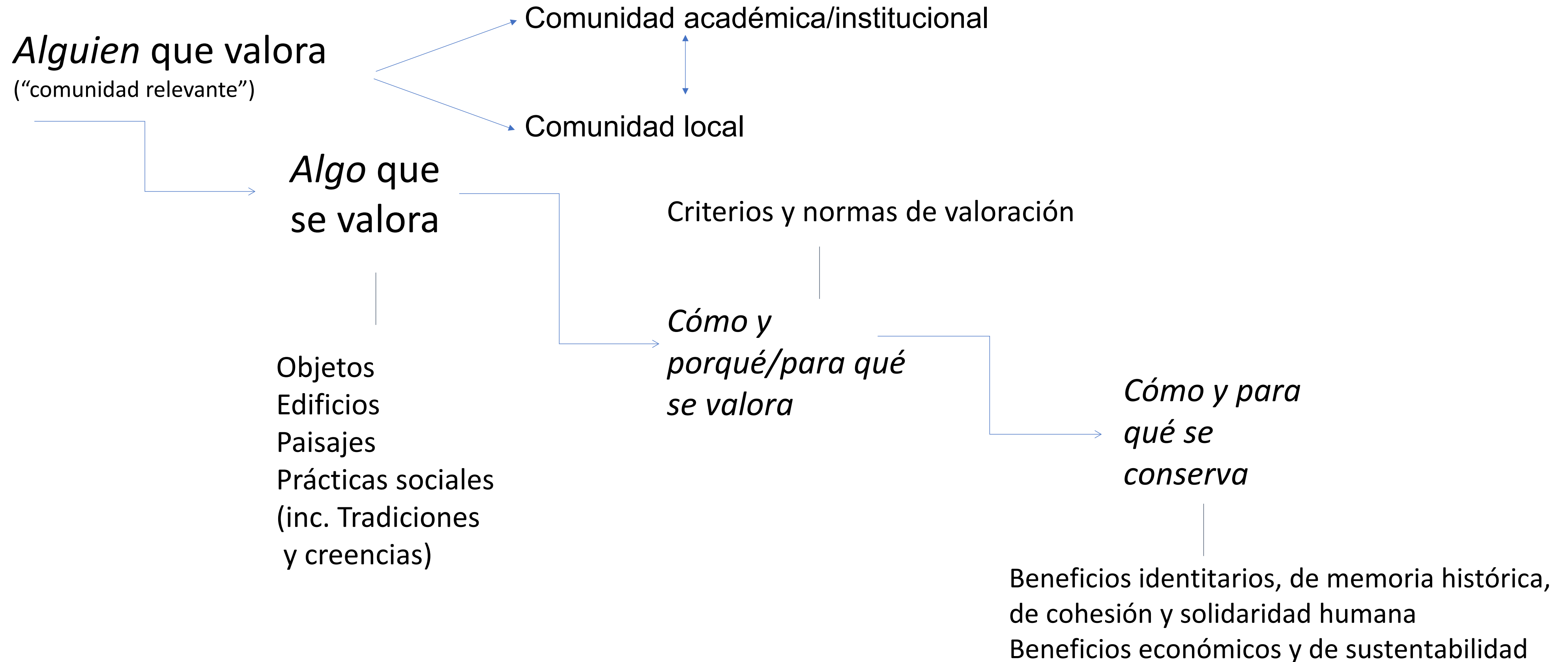
Chichén Itzá, Yucatán, 2022

2. ¿Para qué y para quiénes conservamos los patrimonios?

“Para quiénes” depende de quiénes “lo conservamos”



Para quiénes depende de quiénes son los que valoran



3. ¿Por qué es relevante conservarlos?



https://www.google.com/search?client=firefox-b-d&sca_esv=09c6452bc1fe88ee&q=el+brujo+per%C3%BA&udm=2&fbs=AEQNm0CbCVgAZ5mWEJDg6aoPvcBgWizR0-0aFOH11Sb5tINhdzTfxpAVBoexMFZnKJBpl_NsH6fEyyihvSRp-P05KQ3ze-YPjcf3reNOYf4DVnU5RxHCiGalj9Qn9_IvITPdc4wMnPjpF3WN5LsF4HTNHc2SF37_a_IoJWhH597rOq-4pDCEdDfwLefn9p6JdbwrbGdNS9w-kCeDD_yKL0CeX5Zivi35w&sa=X&ved=2ahUKewiX09KInfkHAXVCle4BHdxIHbsQtKgLegQIEhAB&biw=1280&bih=639&dpr=2#vhid=ggBBaYLew_CDRM&vssid=mosaic



**POR MÉXICO
Y LA CULTURA**



La memoria es el poder de los pueblos
Celebramos la lucha de nuestros pueblos vivos, la resistencia al olvido y el fortalecimiento de nuestra identidad

CELEBRANDO EL DÍA DEL MUSEO COMUNITARIO

La Unión Nacional de Museos Comunitarios de México, organiza una mesa redonda en la Ciudad de México, para celebrar el día del museo comunitario.

- Derechos de los pueblos originarios. OAXACA
- La defensa de nuestra memoria. MORELOS
- Museos comunitarios como descolonización. TABASCO
- Defensa de nuestra forma de vida. VERACRUZ
- La cosmovisión de nuestros pueblos. PUEBLA
- Museos comunitarios y la educación. OAXACA

Corridos surianos del estado de Morelos

Fecha: 6 de septiembre de 2018
Horario: 16:00 – 20:00 Horas
Lugar: MIDE, Museo Interactivo de Economía. Calle de Tacuba 17, Centro Histórico, Centro, 06000 Ciudad de México, CDMX

ENTRADA LIBRE

También puedes celebrar con nosotros y seguirnos en vivo a través de esta dirección de sitio web: <https://zoom.us/j/771915521>



El Patrimonio es Identidad

- El sustento de nuestras identidades locales
- La memoria que nos orienta y da sentido
- Nos permite reconocer quiénes somos en relación a las demás culturas
- Permite reivindicar a las identidades subalternas y discriminadas

Museos comunitarios de México

https://www.museoscomunitarios.org/images/Noticias/Uni%C3%B3n_MC_M%C3%A9xico.jpg



El patrimonio es
también
*Humanidad
común*

Testimonio de diversidad:
una enorme riqueza en nuestra
apariencia, objetos, espacios y prácticas

El patrimonio es memoria

Siempre quedan huellas,
incluso las que el poder quiere ocultar



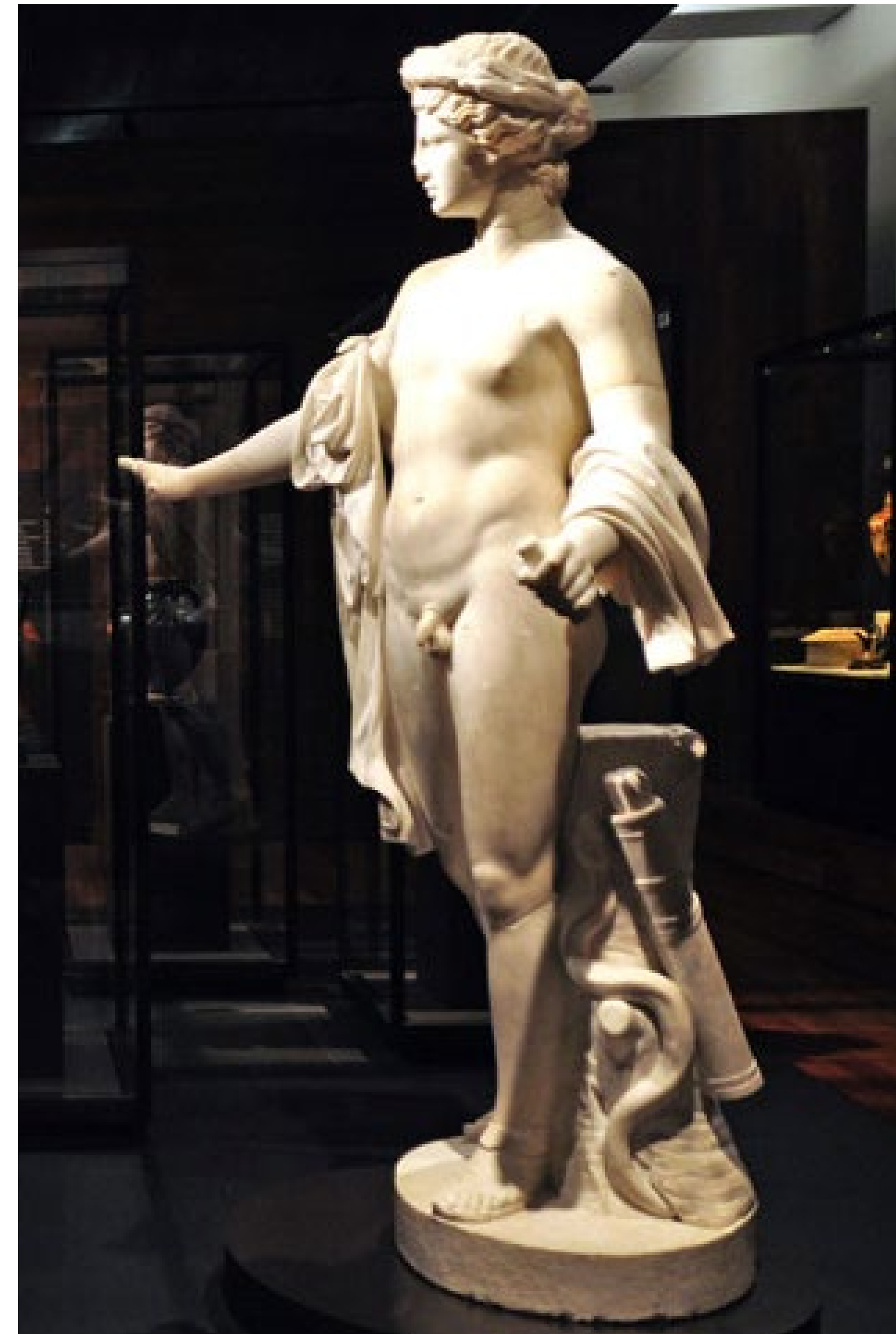
El patrimonio es voz

Arqueología Forense Argentina

Los testimonios nos permiten hablar por los que fueron silenciados

El Patrimonio Cultural y sus aportes (enfoque antropológico-histórico)

- Es un recurso de aprendizaje que nos muestra
 - Que nada en lo social es “natural”, todas las prácticas son soluciones socialmente mediadas
 - Que nada en lo social es eterno: todo es dinámico y puede mejorar (“principio de la esperanza”)
 - Permite preservar la memoria de un pueblo
 - Recupera las voces perdidas, da voz a los que se les ha negado
 - Visibiliza lo que la ideología dominante intenta ocultar
 - Expresa nuestra diversidad cultural y nos permite celebrarla y respetarla



Museo Arqueológico Nacional, Madrid

4. ¿Cómo puede involucrarse a la sociedad en su conservación?

A las comunidades locales que quieren compartir su patrimonio, podemos ofrecerles apoyo en:

- aspectos técnicos de conservación preventiva y labores de mantenimiento básico
- gestión en casos donde la intervención de restauradores es clave
- orientación en interpretación patrimonial intercultural

Al público que visita el patrimonio institucional podemos ofrecerle apoyo en:

- la comprensión y disfrute profundo de lo que ven
- que participen como voluntarios en tareas de conservación preventiva y reportar afectaciones
- a las comunidades locales del entorno, hacerlas partícipes de los procesos de planeación estratégica y asegurarnos de que reciban los beneficios de la derrama económica



La comunidad de Magdalena de Cao se revaloriza con el aporte cultural.

<https://www.elbrujo.pe/comunidad>

¡Muchas gracias!

Dr. Manuel Gándara Vázquez
Posgrado en Estudios y Prácticas Museales
Escuela Nacional de Conservación, Restauración y Museografía del
Instituto Nacional de Antropología e Historia
México

manuel_gandara_v@encrym.edu.mx



**EL
BRUJO**
COMPLEJO ARQUEOLÓGICO