

XI COLOQUIO INTERNACIONAL  
DE ARQUEOLOGÍA

# EL USO SOCIAL DEL PATRIMONIO ARQUEOLÓGICO

APROPIACIÓN DEL PATRIMONIO:  
ARTE, EDUCACIÓN Y LEGADO

21 de Agosto 2025





# Preservando el Patrimonio a través de la Co-Creación: Un estudio de caso de Nivín en el Valle de Casma, Perú

Elizabeth Cruzado Carranza, Ph.D.  
Appalachian State University

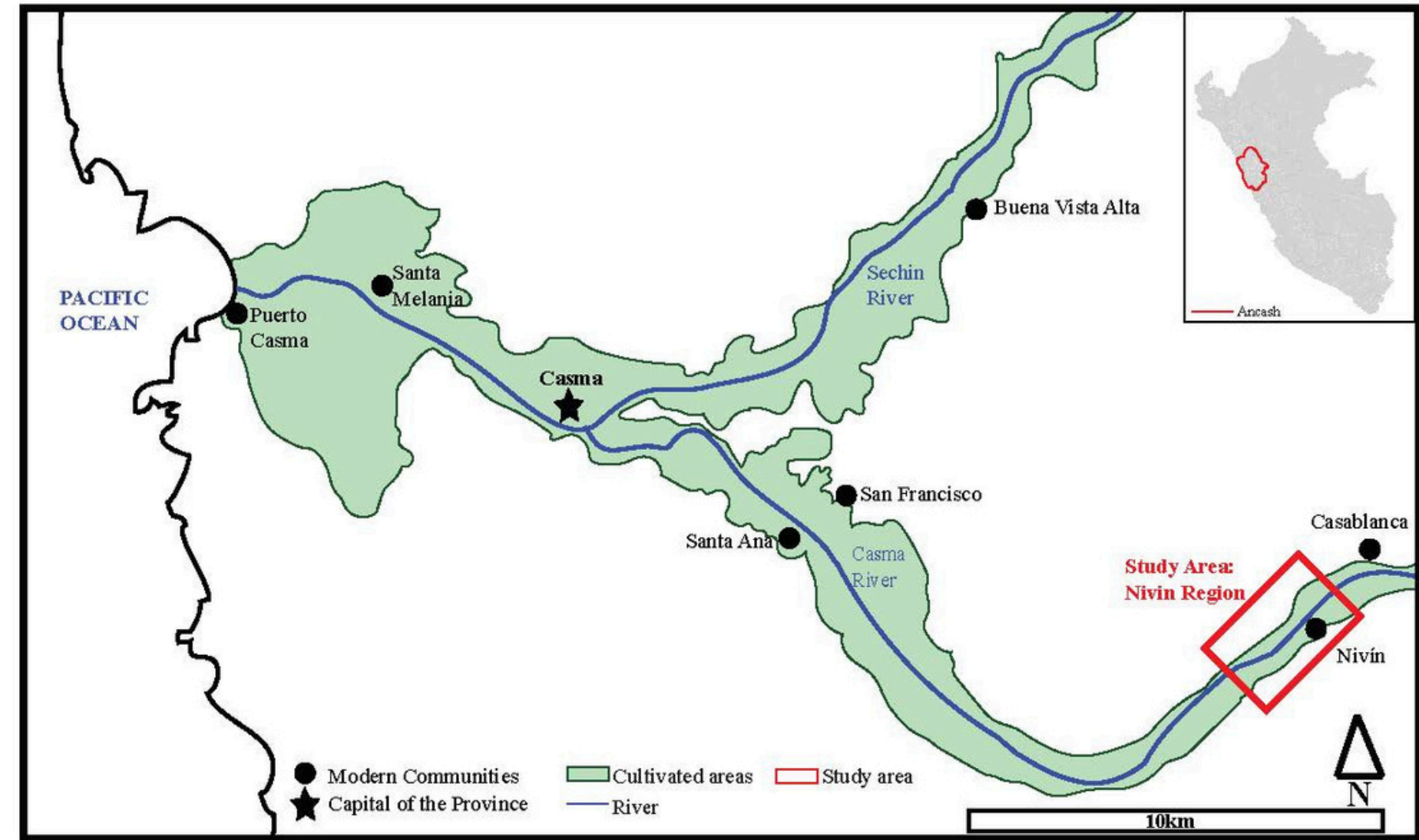


PERÚ Ministerio de Cultura





## Ubicación



Nivín, Valle de Casma, Ancash,  
Perú

367 km al Norte de Lima  
25 km al Este Casma



## El inicio

### Una Sorpresa Arqueológica en Nivín, Perú/An Archaeological Surprise in Nivín, Perú

[For English Version, Click Here](#)

#### Una Sorpresa Arqueológica en Nivín, Perú

*por Robert Connolly*



La semana pasada, mi colega Elizabeth Cruzado Carranza y yo visitamos Nivín Arqueología, a unos 25km de Casma, en la costa norcentral de Perú. No estábamos seguros de qué esperar. Nosotros estuvimos en comunicación mediante

las páginas de Facebook de Nivín con Gustavo Valencia Tello, profesor en la escuela de Nivín, donde hay 50 estudiantes. Nosotros sabíamos que el profesor Valencia estableció un museo asociado con la escuela. Además sabíamos que Nivín se localiza en una zona arqueológicamente rica en la costa de Perú. Sabíamos que durante los últimos cinco años el profesor Valencia había convencido a varios residentes de la zona a donar sus colecciones “huaqueadas” al museo de la escuela. Finalmente, el profesor Valencia había notado que no había mucho interés por parte de la comunidad de arqueólogos profesionales en los sitios arqueológicos de Nivín. Eso era lo que sabíamos sobre Nivín antes de llegar a Casma el domingo pasado.





Museo Escolar de la I.E. No. 88104  
“María Parado de Bellido” de Nivín  
2015 - 2016



## Historia de la Escuela y Museo de Nivín

2011:

Establecimiento del Museo Escolar



2014:

Premio a las Buenas Prácticas Docentes





## Arqueología Co-Creativa en Nivín





## Planeamiento





**Escuela**

**Educación**

**Comunidad**

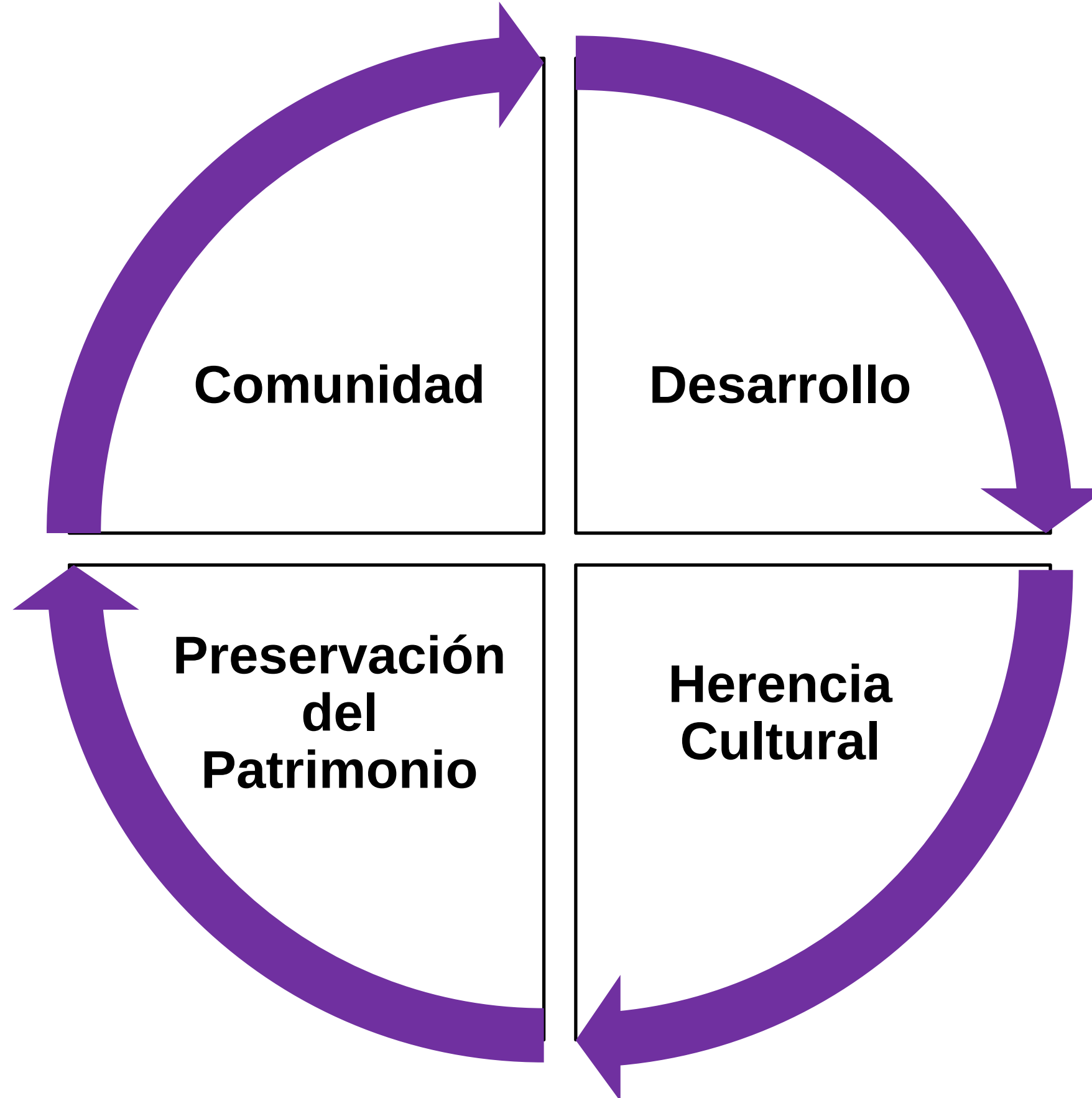
**Desarrollo**

**Museo**

**Conocimiento**

**Preservación  
del  
Patrimonio**

**Herencia  
Cultural**





## Aprendiendo Arqueología



### Aprendiendo a usar el Libro de Colores de Suelos de Munsell

- Los estudiantes comenzaron a registrar los colores de los fragmentos de cerámica que se encontraban en el museo escolar.
- Los estudiantes captaron rápidamente las nociones de tono, valor y croma, y registraron los datos en una base de datos en un iPad.



## Proyecto de Historia Oral





## Celebraciones por el Día de la Arqueología desde el año 2016





# INTERNATIONAL ARCHAEOLOGY DAY



COUNCIL GROVE, KANSAS, UNITED STATES



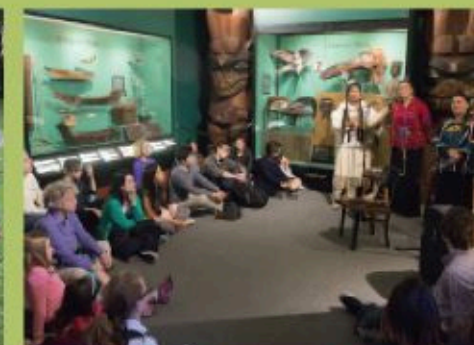
CRESTWOOD, MISSOURI, UNITED STATES



NIVIN, CASMA, PERU



LANY, RAKOVNIK, CZECH REPUBLIC



CAMBRIDGE, MASSACHUSETTS, UNITED STATES

**ARCHAEOLOGY IS EVERYWHERE!**

**OCTOBER 20, 2018**

**WWW.ARCHAEOLOGYDAY.ORG**

BROUGHT TO YOU BY



ARCHAEOLOGICAL  
INSTITUTE OF AMERICA

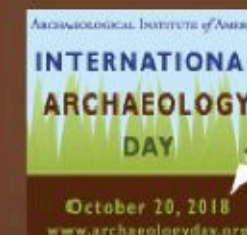


NATIONAL PARK SERVICE



Nationwide

NATIONWIDE  
INSURANCE COMPANY





## Elaboración de Cerámica





# Cambios en el Museo Escolar





# Elaboración del Plan Estratégico para la Preservación del Patrimonio Cultural del Nivín

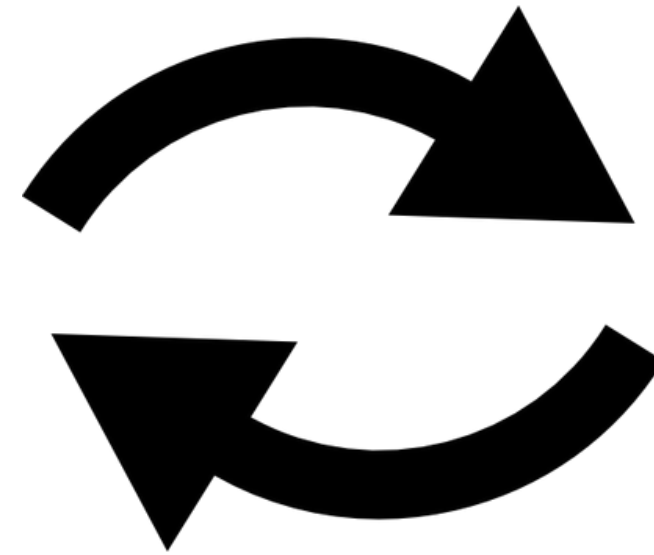




## Aprendiendo de los Creadores y sus Comunidades



Una estudiante replicando métodos antiguos para elaborar cerámica con arcilla local.  
Nivín, Casma, Perú.

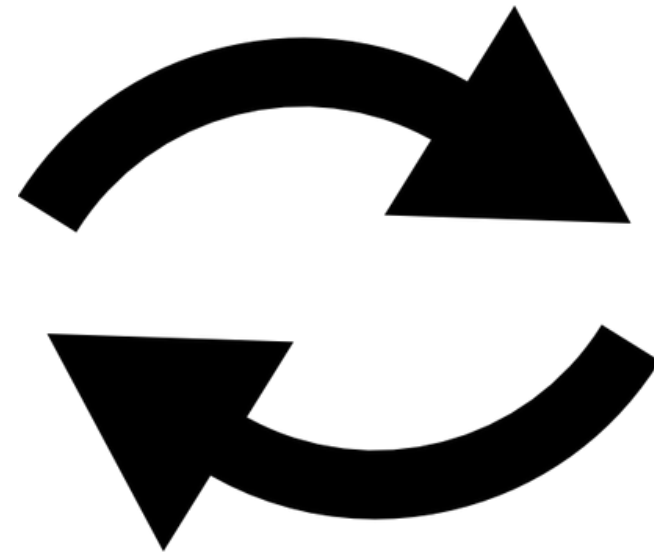


Dibujo realizado por Miguel Farrona,  
Museo Arqueológico de las Tecnologías  
Andinas.

## Aprendiendo de los Creadores y sus Comunidades



Réplica de cerámica Casma hecha con arcilla local.



Cerámica Casma Incisa.  
Colección del Museo Max Uhle



**“Las prácticas son formas de  
hacer y/o decir cosas”**  
Elizabeth Shove et al. 2012:14



En el Batán.  
Billy Hare, Cusco 1980



Chichería de la Familia Incanaqué  
Billy Hare, Piura 1987



Menaje para la elaboración de la  
chicha  
Billy Hare, Catacaos 1987



**“¿Tenemos [los arqueólogos] la responsabilidad de divulgar al público la investigación que realizamos?”**

**Castañeda y Matthews 2013:59**





**Gracias!**

[cruzadocarranzaek@appstate.edu](mailto:cruzadocarranzaek@appstate.edu)