

XI COLOQUIO INTERNACIONAL  
DE ARQUEOLOGÍA

# EL USO SOCIAL DEL PATRIMONIO ARQUEOLÓGICO

PATRIMONIO Y COMUNIDAD

20 de Agosto 2025





# Repensar el patrimonio desde la participación comunitaria

El centro de visitantes en Huaycán de Cieneguilla

Sandra Téllez Cabrejos

# XI COLOQUIO INTERNACIONAL DE ARQUEOLOGÍA

# REPENSAR EL PATRIMONIO DESDE LA PARTICIPACIÓN COMUNITARIA



Replantear los museos  
**Crear nuevos espacios para  
nuestras diversas comunidades**





Los museos se convierten en un medio para construir una ciudadanía crítica, reflexiva e identificada con su historia permitiendo transformar la realidad existente y posibilitando un compromiso social para su desarrollo local



Los museos se vuelve más dinámico y participativo así como integrado con la comunidad donde se inserta.

## MODELOS PARTICIPATIVOS

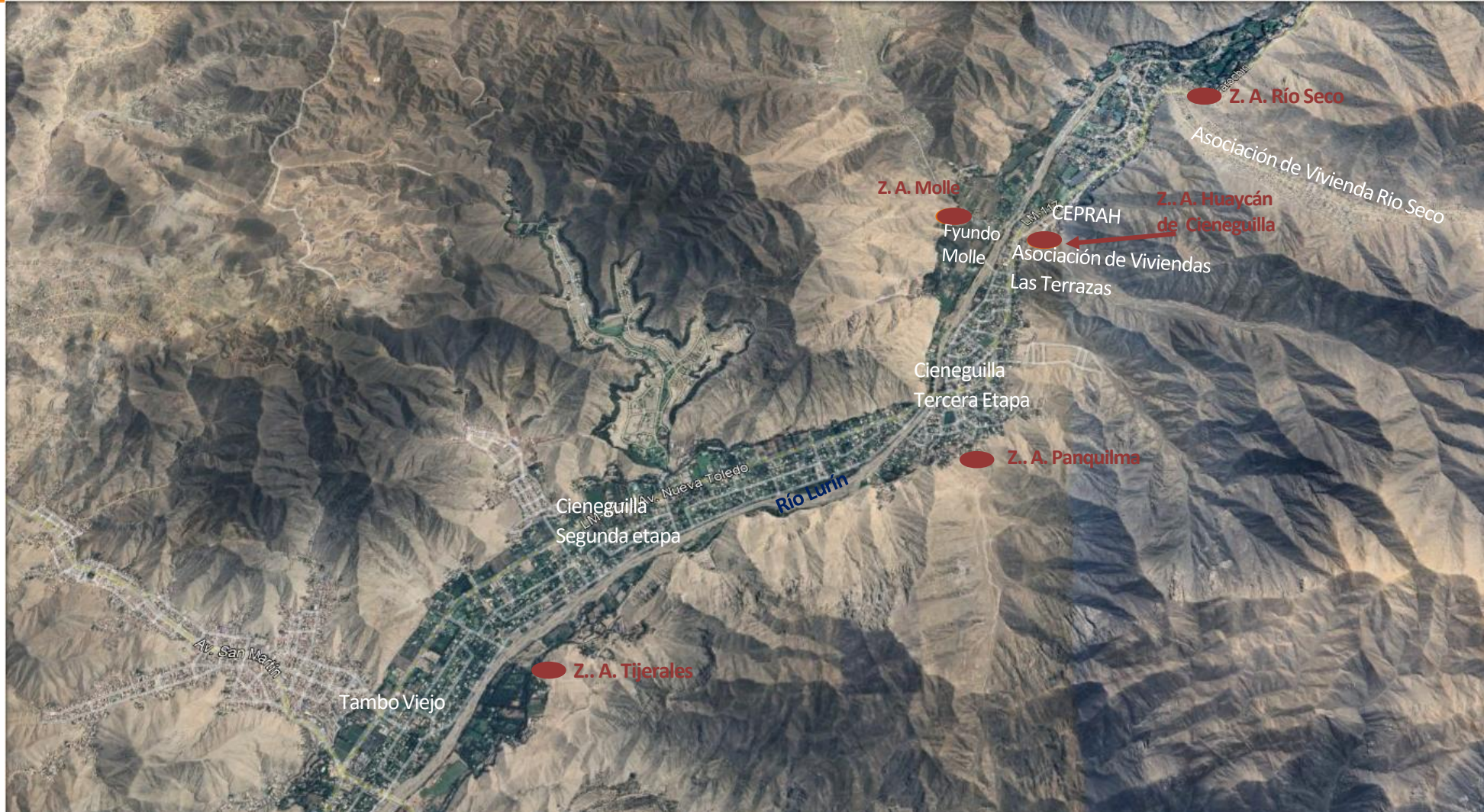
Controlado por la  
institución

- Anfitrión Invitar a miembros de la comunidad a sentirse a gusto usando la institución para sus propios usos.
- Contribución Los visitantes y miembros se sienten partícipes dentro de la institución.
- Colaboración Profundizar alianzas con algunas comunidades. Socios en el proceso creativo
- Co-creación Miembros de la comunidad o ciudadanía trabajan de la mano, desde un inicio, con los miembros de la institución. Objetivos e intereses comunes





Los museos se convierten en un medio para construir una ciudadanía crítica, reflexiva e identificada con su historia permitiendo transformar la realidad existente y posibilitando un compromiso social para su desarrollo local











# XI COLOQUIO INTERNACIONAL DE ARQUEOLOGÍA

# REPENSAR EL PATRIMONIO DESDE LA PARTICIPACIÓN COMUNITARIA

















